

Once®

Infrastruktur for prosjektarbeid

**Once® er en helhetlig løsning for
informasjonsbehandling i alle prosjektfaser.**

Systemet er konstruert fra grunnen for å unngå duplisering av informasjon og å legge til rette for arbeidsprosesser basert på standardisering og gjenbruk. Utstrakt bruk av automatisering ved fremstilling av dokumenter og tegninger effektiviserer prosjektarbeidet. Gjennom integrering med bedriftens øvrige systemer oppnås effektivitet og kvalitet på alle kritiske områder. Datautveksling med kunder og underleverandører bidrar til ytterligere å eliminere dobbeltarbeid.

Once® er utviklet for å håndtere store og små prosjekter med samme eleganse.

Once® er et system som håndterer all grunnleggende prosjektinformasjon, slik som kundekrav, spesifikasjoner, koding, stykklister og dokumentasjon.

Once® inneholder også meget avansert tegningsautomatisering for elektro og instrumentering. Koblingsinformasjon defineres ekstremt effektivt og loop-tegninger genereres automatisk. Systemet er samtidig så fleksibelt at prosjektspesifikke løsninger lett implementeres.

I Once® er informasjon tilgjengelig for alle som trenger den, når de trenger den. Bedriftens standardløsninger for komponentvalg, spesifikasjoner, konstruksjonsløsninger og dokumentasjon er implementert på en måte som gjør dem tilgjengelige og anvendbare for alle. Manuelt vedlikehold av informasjon i tegninger og dokumenter er kraftig redusert. Informasjon kan enkelt kopieres i og mellom prosjekt og utveksles med andre systemer internt i bedriften, hos kunder og underleverandører.

System

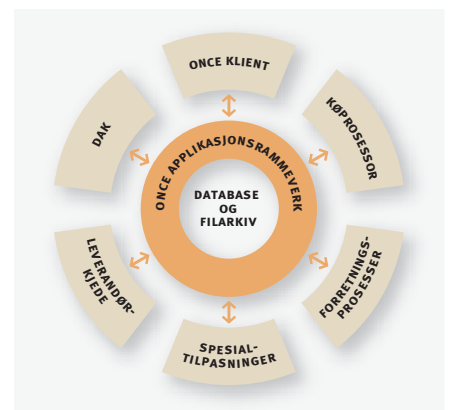
Once® er en lagdelt applikasjon bygget på et applikasjonsrammeverk. Kjernen i dette rammeverket er databasen og filarkivet hvor all informasjon i systemet lagres. Søking i og manipulering av informasjon gjøres ved hjelp av et programvarelag som benyttes av alle klienter i systemet.

Et sentralisert applikasjonsrammeverk reduserer informasjonsmengden som utveksles med klientene. All informasjon kan utveksles med eksterne systemer uten endringer i programvarelaget. Dette gjør Once® til en effektiv del av et distribuert informasjonssystem.

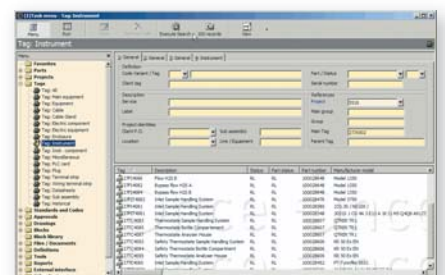
Brukergransesnittet i Once® er standardisert slik at bruksmønstre i forskjellige deler av systemet er lett gjenkjennelig. Brukerne har gode muligheter til individuell tilpasning av systemet ved å justere oppgavemenyer og datavisning etter egne behov. På denne måten blir de mest brukte funksjoner lett tilgjengelig og informasjonvisningen formålstjenlig.

For effektivt prosjektarbeid er det viktig at spesifikk informasjon lett kan lokaliseres. Once® har derfor meget kraftige søkefunksjoner og mulighet for gjenbruk av søkekriterier.

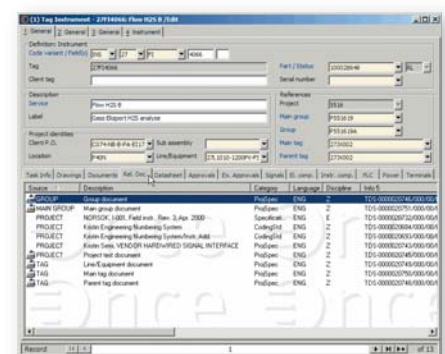
Gjennom Once® har brukerne direkte tilgang til all relatert informasjon og -dokumenter.



Systemstruktur



Oppgavemeny med søkekriterier og -resultat



Redigeringsvindu med relatert informasjon

Funksjon

For å maksimere gjenbruk grupperes informasjon i prosjektuavhengig og prosjektspesifikk informasjon. Ved å kombinere prosjektuavhengig og prosjektspesifikk informasjon produserer Once® detaljert prosjektdokumentasjon på en særdeles effektiv måte.

PROSJEKTUAVHENGIG INFORMASJON

Den prosjektuavhengige informasjonen består i artikkeldata med tilhørende dokumenter, dokument- og koblingsmaler samt generelle kodeverk og definisjoner.

ARTIKKELDATA

Artikkeldatabasen er en viktig del av grunnlagsinformasjonen i Once®. Til artikkeldefinisjonen kan det knyttes dokumenter og godkjenninger (Generelle og Ex). Artikkeldatabasen inneholder både generell og serienummerspesifikk informasjon, dokumenter og godkjenninger.

DOKUMENTMAL

Once® inneholder verktøy for å definere dokumentmaler i Microsoft® Word og Excel. Malene utformes fritt innenfor vertskapplikasjonens redigeringsmuligheter. I tillegg til vanlig dokumentinnhold kan det defineres linker til informasjon i Once® databasen. Ved å kombinere prosjektuavhengig og prosjektspesifikk informasjon i malen kan prosjektspesifikke dokumenter med meget høy detaljeringsgrad produseres automatisk. Typiske anvendelser er bestillingsunderlag, inspeksjonsskjema, testprosedyrer og datablad.

KOBLINGSMAL

En koblingsmal definerer alle koblinger og komponenter nødvendig for å implementere en spesifikk funksjon. Malen dokumenterer «best practice» i komponentvalg og konstruksjonsløsning og danner grunnlag for automatisk generering av loop og circuit tegninger.

KODEVERK

Regler for kodifisering av tagg er prosjektspesifikke. Once® håndhever disse reglene slik at brukerne får hjelp til å lage gyldige taggkoder uten å måtte sette seg inn i omfattende prosjektspesifikke kodemanualer.

PROSJEKTSPELIFIKK INFORMASJON

Den prosjektspesifikke informasjonen beskriver prosjektets struktur og leveringsomfang. Spesifikasjoner, dokumenter og tegninger knyttes til prosjektstrukturen. Gjennom referanser til artikkel- og serienummer opprettes koblinger til den prosjektuavhengige informasjonen i Once®. På denne måten får brukerne tilgang til all relevant informasjon i prosjektet og sammenstilling av prosjektdokumentasjon kan gjøres automatisk.

I Once® beskrives prosjektets leveringsomfang hierarkisk på samme måte som det er vanlig å gjøre i økonomi- og logistikk-systemer. Dette forenkler ingrasjon mot slike systemer.

TEGNINGSAUTOMATISERING

Once® har avansert tegningsautomatisering for elektro og instrumentering. Dette er implementert i tegneprogrammet AutoCAD®.

Koblingsinformasjon fra feltutstyr til styreskap tegnes basert på informasjonen som ligger i databasen og er sterkt automatisert, men samtidig fleksibel. Systemet legger derfor ingen føringer for valg av kablingsløsninger. Alle strømløp lagres i databasen og brukes til automatisk generering av looptegninger.

Ved å sammenstille koblingsinformasjon og annen informasjon i databasen med koblingsmaler genereres looptegninger automatisk. De genererte tegninger kan i etterkant justeres manuelt. Circuit tegninger fremstilles på tilsvarende måte.

Endringer i feltkoblinger overføres automatisk til loop- og circuit-tegninger.

Tegningsautomatiseringen effektiviserer tegningsproduksjonen dramatisk samtidig som sjekking av tegninger forenkles og kvaliteten heves.

INTEGRERING

Prosjektgjennomføring innbefatter nesten alle områder i en bedrift. For å sikre kvalitet og effektivitet er det viktig å legge til rette for effektive arbeidsprosesser. Dette er særlig viktig når store mengder informasjon er nødvendig for å gjennomføre arbeidsoppgavene. Et typisk eksempel på dette er samspillet mellom ingeniører og innkjøpere i et prosjekt. Stykkelister og spesifikasjoner utarbeides av ingeniører, innkjøpere håndterer anskaffelsen. Ved å implementere nødvendig datautveksling mellom støttesystemene legges grunnlaget for arbeidsprosesser som unngår dobbeltarbeid og sikrer kvalitet. Det er også mulig å implementere denne type integrering med eksterne partnere både på kunde- og leverandør-siden.

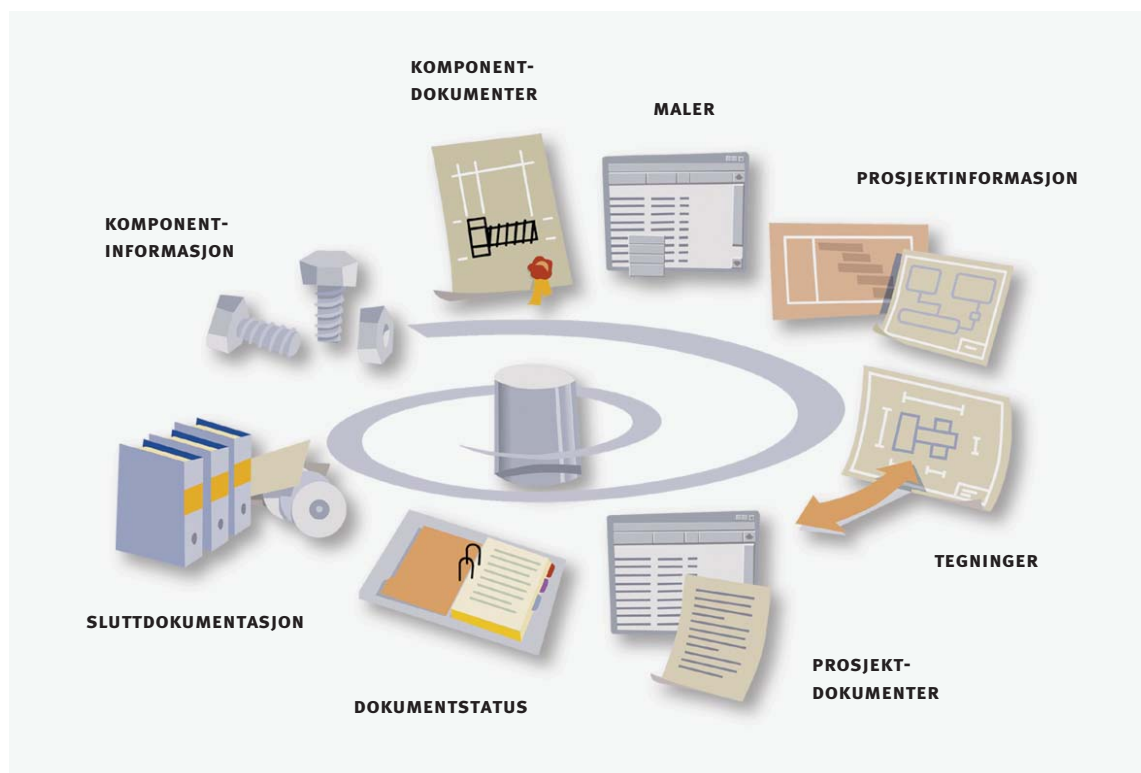
Komplett integrering for innkjøpsprosessen er implementert for SAP R/3 og kan tilpasses andre systemer etter behov.

DATAEKSPORT

Once® har et brukerkonfigurerbart verktøy for eksport av informasjon. Med utgangspunkt i hele eller deler av et prosjekt er det mulig å sette sammen forskjellige informasjonspakker formatert etter mottakers behov. Dette gjør det enkelt å utveksle informasjon med kunder og underleverandører og er med på å bedre effektivitet og kvalitet i prosjektgjennomføringen.

Noen av de mange eksportmulighetene:

- Komponentindeks
- Koblingstabeller for felt og skap
- Kabel- og ledermerking for felt og skap
- Merkeskilt
- PLS I/O
- Ex utstyrslister
- Tegningslister
- Dokumentlister



Once® legger til rette for arbeidsprosesser basert på standardisering og gjenbruk i og mellom prosjekt. Brukerne har all relevant informasjon og dokumentasjon tilgjengelig gjennom ett enkelt og logisk brukergrensesnitt.

Tegningsautomatisering effektiviserer konstruksjonsarbeid og fjerner feilkilder.

Integrering og dataeksport gjør informasjonen tilgjengelig der den trengs.

Detaljert prosjektdokumentasjon genereres ved å kombinere informasjon, dokumenter og tegninger.

Med Once® blir standardisering og gjenbruk en selvfølge.

Ta kontakt for ytterligere informasjon og demonstrasjon:

Engineering Systems as
Kjøita 42, 4630 Kristiansand

Tlf. 38 10 40 80. Fax 38 10 40 61
E-post: once@engsys.no